

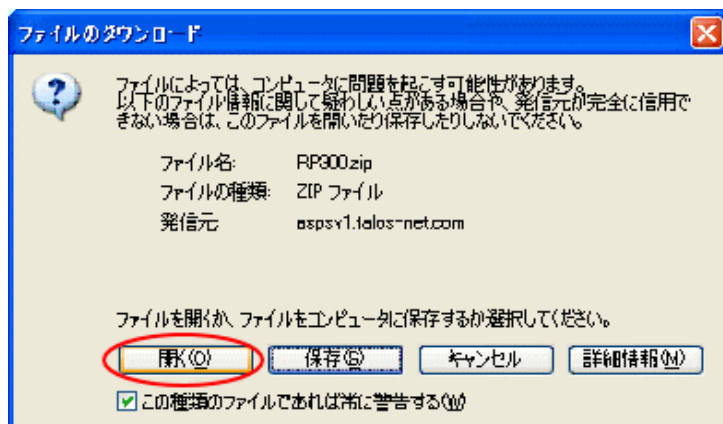
## RP-300 ドライバーインストール手順

※ お使いのインターネット環境によって画面は異なります事をご了承ください。

1. PARTNER TECH RP-300「ダウンロード」をクリックします。

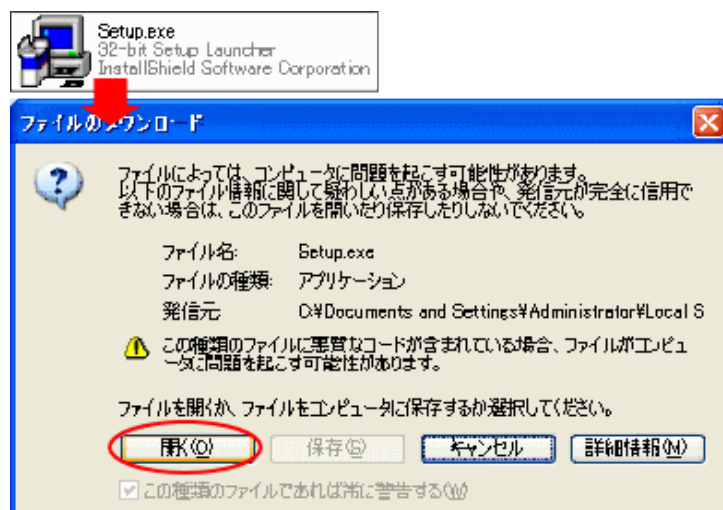
2. 【ファイルのダウンロード】画面が表示されます。

「開く」をクリックします。

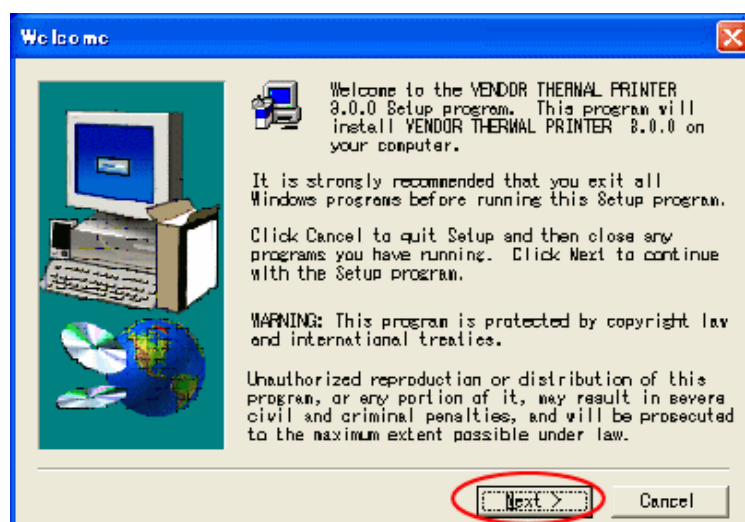


3. ファイルの中の「Setup.exe」をダブルクリックします。

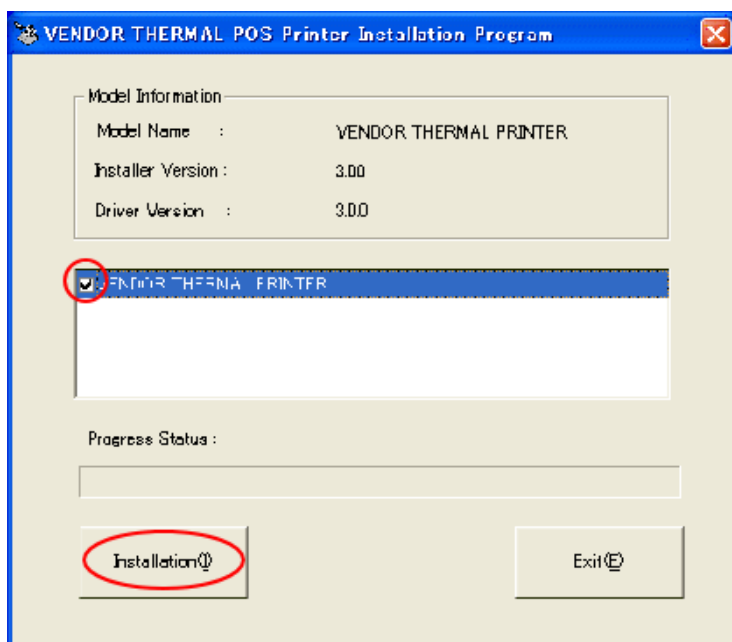
再び、「ファイルのダウンロード」画面で「開く」をクリックします。



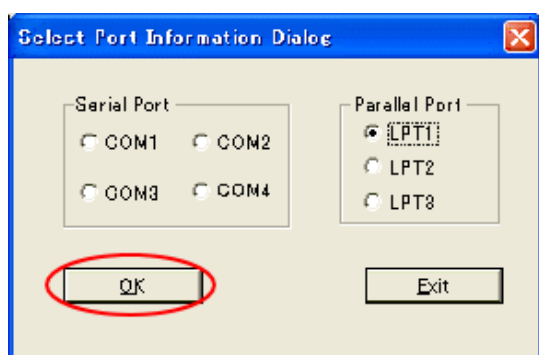
4. 【Softwareのセットアップ】画面が表示されます。「次へ」をクリックします。



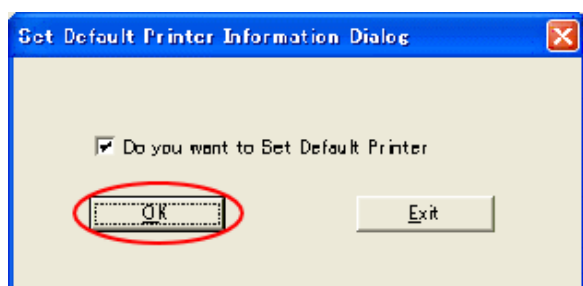
5. 【プログラムの詳細】画面が表示されます。  
「VENDOR THERMAL PRINTER」を選択し、「Installation」をクリックします。



6. 【ポートの選択】画面が表示されます。接続先ポートを選択し、「OK」をクリックします。



7. 「通常使うプリンターに設定する」で「OK」をクリックします。



8. インストール完了メッセージが表示され、コンピュータの再起動を促すメッセージが表示されます。「OK」をクリックし、コンピュータを再起動します。

